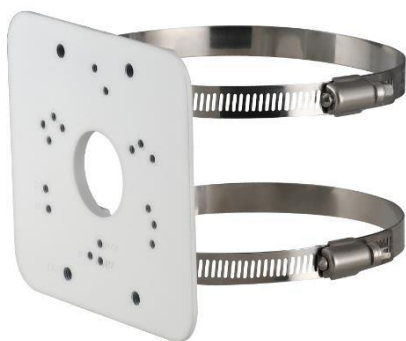


Adaptory słupowy zewnętrzny



Charakterystyka

- Adapter słupowy kompatybilny z BCS-AT48, BCS-AT356, BCS-UD1 oraz BCS-UDU
- Materiał aluminium malowany proszkowo
- Obciążenie adaptera do 3kg
- Kolor biały

Specyfikacja

Model	
BCS-ASM	Adapter słupowy
Wymiary	125.6mm x 114mm x 20mm
Średnica	Ø80-150mm
Waga	0.27kg
Materiał	aluminium
Maksymalne obciążenie	3kg

Wymiary adaptera

